

# SPIDER 15.75

SEMOVENTI CINGOLATI

IT



**PL** / **TFORM**  
**B A S K E T**

ALL'ALTEZZA DI OGNI SITUAZIONE

*Made in Italy*



# SERIE SPIDER 15.75

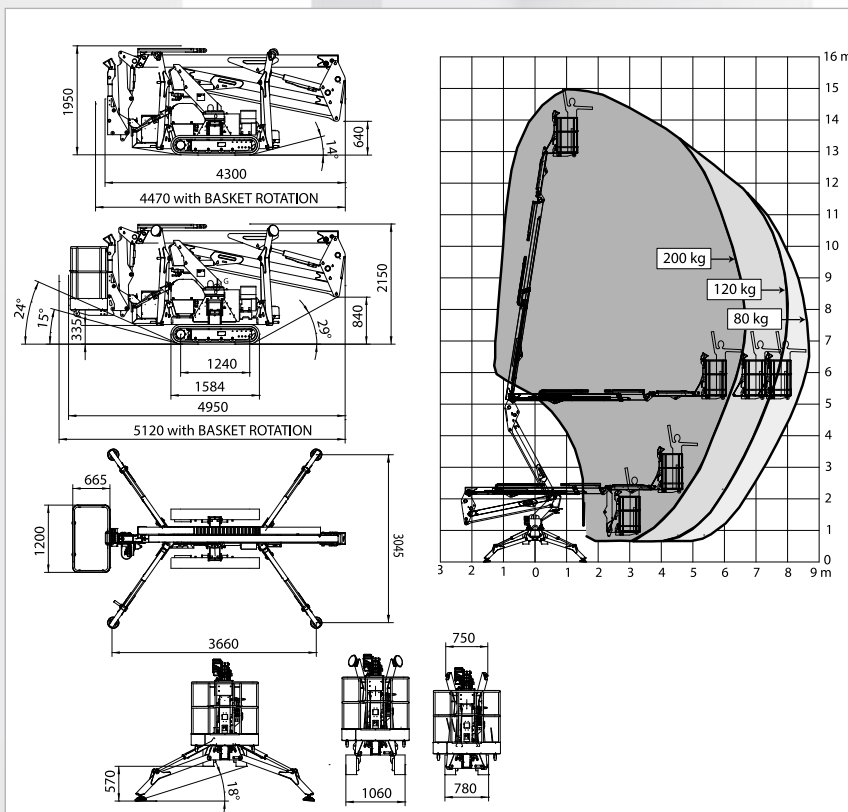
**Ideale per la manutenzione delle facciate degli immobili**

- Disponibile con motore KUBOTA diesel raffreddamento a liquido
- Disponibile in versione IBRIDA con batterie agli Ioni di Litio
- Facile accesso ad ogni organo per una semplificata manutenzione
- Facile nell'impiego con comandi precisi e proporzionali
- Versatilità di utilizzo con il jib senza restrizioni a pieno carico
- Fornita di serie con prese aria/acqua e 230Vac in navicella

- Protezione totale di tutte le parti esposte attraverso protezioni metalliche
- Particolare cura per la protezione degli stabilizzatori
- Sistema di fissaggio della navicella costruito per non creare ingombri pericolosi sotto la navicella stessa



campbell.com 31119



DATI TECNICI		STD	E	ED
Altezza massima di lavoro	m		15,00	
Altezza piano calpestio	m		13,00	
Sbraccio laterale massimo (120kg)	m		7,40 (120kg)	
Angolo di rotazione torretta	°		360	
Dimensioni navicella in alluminio	m		1,30 x 0,70	
Angolo di rotazione navicella	°		70+70	
Portata massima navicella	Kg		200	
Lunghezza richiusa (navicella smontata)	m		5,00 (4,36)	
Larghezza minima richiusa	mm		780	
Altezza minima richiusa	mm		1950	
Ingombro Stabilizzazione	m		3,00 x 3,66	
Pendenza massima superabile	gradi/%		16° (29%)	
Pendenza laterale massima	gradi/%		17° (31%)	
Velocità massima Sing/Doppia	Km/h	1,5/2,5	0,8/1,5	1,5/2,5
<b>PESI</b>		<b>STD</b>	<b>E</b>	<b>ED</b>
Peso in ordine di lavoro*	Kg	1.980*	2.100*	2250*
Carico al suolo macchina su cingolo	KN/m <sup>2</sup>		3,09	
Carico al suolo macchina stabilizzata	KN/m <sup>2</sup>		1,87	
Forza massima su uno stabilizzatore	KN		14,30	
<b>POTENZA</b>		<b>STD</b>	<b>E</b>	<b>ED</b>
Motore iGX390 Honda benzina	CV/Giri'	13/3600	-	-
Motore Z482 Kubota diesel	CV/Giri'	13/3200	-	-
Motore elettrico con pompa 230Vac/50Hz (110Vac/60Hz)	CV/KW	2,20/3 (1,50/2)	2,20/3 (1,50/2)	-
Motore Elettrico 24Vdc	CV/KW	-	3,5/4,8	3,5/4,8
Capacità batterie trazione	Ah		210	210
			300	300

\* Soggetto a variazione a seconda della configurazione.